

Sibelmed®

Spirometro portatile per
la diagnosi di malattie respiratorie come
ASMA e BPCO



 153,5 x 80 x 52 mm.

 250 g.



Touch
screen 5"



Curve in
tempo reale



Modalità
clinica o paziente



Valigetta de
trasporte



2 modelli



Esportazione di
prova



Software W20s

SPIROMETRO DATOSPIR MICRO



USB



Bluetooth

www.sibelmed.com

DATOSPIR MICRO · spirometro portatile

Descrizione

El **DATOSPIR MICRO**, è uno spirometro portatile per la diagnosi di malattie respiratorie come ASMA e BPCO.

È stato sviluppato dal dipartimento R + D + i di SIBELMED ed è conforme agli standard ERS / ATS e SEPAR.

Modello A



Modello C



Touch screen
Tipo PDA



Database
Più di 2.000 test



Modalità paziente
Per il monitoraggio e il controllo dei pazienti asmatici

Connettività Bluetooth e USB
Dal computer al PC



Trasduttore turbine
Accurato e calibrato in fabbrica

Esportazione di prova
Ad altri sistemi di gestione



Controllo di qualità
Della spirometria

Uso autonomo
Oppure tramite il software W20s



La portabilità di **DATOSPIR MICRO** lo rende lo spirometro ideale per la **medicina del lavoro** e le **assistenza primaria**.

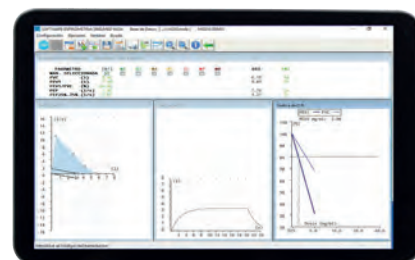
DATOSPIR MICRO · spirometro portatile

Software W20s

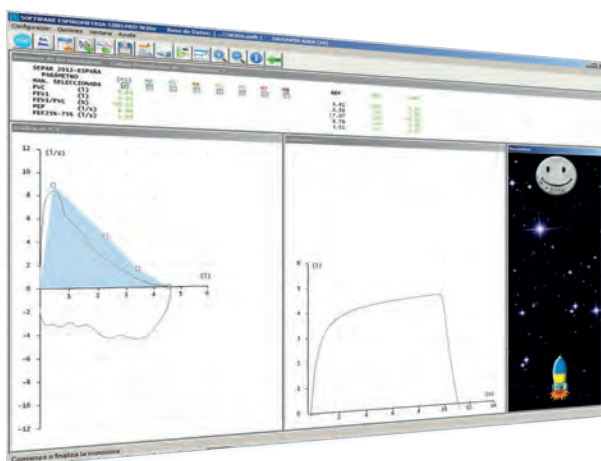
Aggiornamenti GRATUITI

DATOSPIR MICRO include di serie il software *SIBELMED W20s*, con cui potrai realizzare spirometrie di qualità in forma semplice e intuitiva:

- Test: FVC/ Broncodilatazione, VC, MVV e Broncocostrizione (**+40 parametri**).
- Diagrammi simultanei F/V e V/T.
- Incentivi diagrammati.
- Selezione di varie diagnosi automatiche.
- Più di 20 referenze internazionali.
- Include i valori di riferimento Quanjer 2012-GLI con LLN e Z-score.
- Controllo di qualità della spirometria.
- Referto delle tendenze per visualizzare l'evoluzione del paziente.
- Esportazioni di dati in XML o PDF.
- Gestione di database multipli.
- Compatibile con Windows VISTA, 7, 8.1 e 10.



Idoneo per tablet con Windows 10



FVC con incentivi pediatrici



Compatibile con tutti gli spirometri Sibelmed

Interoperabilità

Il modulo opzionale **W20sLink** consente l'interoperabilità con i sistemi di informazione ospedaliera (HIS).

Formati di esportazione: PDF, XML, DICOM, CDA/HL7.



Compatibile con  CDA di spirometría

Integrazione

La portabilità e connettività Bluetooth del **DATOSPIR MICRO** permette di integrare lo spirometro in piattaforme esterne.



DATOSPIR MICRO · spirometro portatile

Caratteristiche tecniche

Dimensioni	153,5 x 80 x 52 mm		
Peso (senza batteria o accessori)	250 g.		
Connettività	USB Standard	Bluetooth Opzionale	RS232 Opzionale
Alimentazione	Batterie de 1.5 V (si consiglia alcalina) Batterie 1.2 NiMh (si consiglia > 2200 mAh)		
Potencia	Minore di 400 mW		
Sensore di temperatura	Integrato		
Trasduttore	Turbine		
Intervallo di misurazione (BTPS)			
Flusso	0 a ±16 l/s		
Volume	0 a 10 l		
Resistencia dinámica al flujo	cmH2O/l/s <0,6 a 14 l/s		
Accuratezza di misurazione (BTPS)	(il maggiore dei due)		
Volume	3% o 50 ml		
Flusso	5% o 200 ml/s		
Peakflow	10% o 170 ml/s		
Precisione del tempo	0,5%		
Risoluzione del volume	<6 ml		
Frequenza di campionamento	25 Hz		
Durata della turbina	1400 disinfezioni o 3 anni		

Parametri misurati

**FVC/Broncodilatazione
VC
MVV
Broncocostrizione**

- FVC
- FEV0.5
- FEV0.75
- FEV1
- FEV0.5/FVC
- FEV0.75/FVC
- FEV1/FVC
- PEF
- FEF25%-75%
- ...

Più di 40 parametri



Modello	A Cód.02072	C Cód.02073
Touch screen	LCD (2x16)	Touch screen grafico ad alta risoluzione (240x160)
Database	>1000 test grafici Opzionale	>1000 test grafici Standard
Diagnostica firmware	Opzionale	Standard
Software W20s	Opzionale	Standard

Riferimenti adulti e pediatrici

GLI/QUANJER · SEPAR 2013 · ERS · KNUDSON · CRAPO · ZAPLETAL · MORRIS · AUSTRIA · GUTIERREZ · CASTRO · PEREIRA 2002 · POLGAR-WENG
HANKINSON-NHANES III · PEREZ-PADILLA · A.J. CRUZ GOLSHAN · GARCIA RIO · CANDELA · PLATINO · THAI 2000 · CASTRO PEREIRA 2007

Accessori standard

- 1 Puntatore (modello C)
- 1 Boccaglio di cartone monouso
- 1 Boccaglio riutilizzabile
- 1 Pinzetta stringinaso
- 1 Valigetta da trasporto
- 1 CD: Software W20s (modello C)
- 1 Cavo USB
- 2 Pile alcaline AAA
- 1 Trasduttore Turbina
- 1 Opzione firmware di diagnosi (modello C)
- 1 Opzione firmware database + 1.000 prove (modello C)

Accessori opzionali

- 01811 Collegamento PC-RS232
- 02474 Módulo Bluetooth
- 01145 Adattatore Bluetooth
- 01739 Caricabatterie batterie Ni-Mh
- 01682 Cavo mini USB 5 pin
- 08290 Siringa di taratura
- 02560 Opzione firmware di diagnosi
- 06994 Opzione firmware database + 1.000 test

Prodotto di consumo

- 09698 Filtro antibatterico (100 pz.)
- 01555 Boccaglio di cartone (100 pz.)
- 02692 Pinzetta stringinaso di plastica (5 pz.)

SIBEL S.A.U., Rosellón 500 bajos, 08026 BARCELONA (Spain)
Ventas Nacionales: Tel. +34 93 436 00 08 e-mail: comercial@sibelmed.com
International Sales: Tel.+34 93 436 00 07 e-mail: export@sibelmed.com
Servicio Técnico: +34 93 433 54 50 e-mail: sat@sibelmed.com Fax: +34 93 436 16 11
www.sibelmed.com



CE0318 EN ISO 9001:2015 EN ISO 13485:2016+AC:2018

