

**Sibelmed**<sup>®</sup>

**SPIROMÈTRE** pour les centres de  
Médecine générale, Médecine du travail et  
de Fonction pulmonair



**SPIROMÈTRE**  
**DATOSPIR**  
touch



USB



Bluetooth



HL7 Spain

**Créons le futur**

# DATOSPIR TOUCH · spiromètre

DATOSPIR touch est un spiromètre qui répond aux dernières normes ERS/ATS et SEPAR, qui intègre de nouvelles références internationales. Il offre une double connectivité Bluetooth et USB, et permet également de choisir entre 3 capteurs : À USAGE UNIQUE (Lilly), FLEISCH et TURBINE.

À USAGE UNIQUE : Capteur de pression très précis qui permet d'éviter la contamination croisée. Sans filtres ni embouts !

FLEISCH : Capteur de pression très précis, utilisé dans un très grand nombre d'unités de pneumologie.

TURBINE : Capteur à turbine.



MENU PRINCIPAL



DONNÉES PATIENT



CONFIGURATIONS MULTIPLES



RÉFÉRENCES QUANJER-GLI



Aide à l'écran



Écran tactile couleur



Contrôle de qualité de la spirométrie



Imprimante interne



Incitatif adulte et pédiatrique



Logiciel inclus

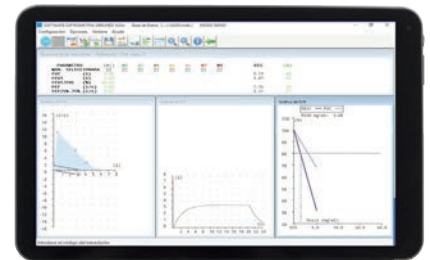
# DATOSPIR TOUCH · spiromètre

Logiciel W20s

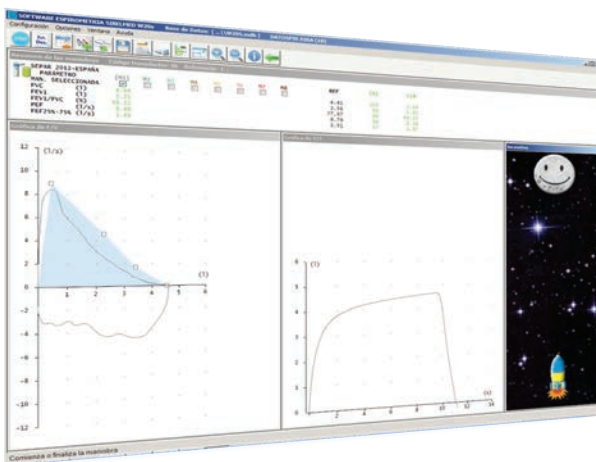
Mises à jour GRATUITES

DATOSPIR touch intègre de série le logiciel *SIBELMED W20s*, qui vous permettra de réaliser des spirométries de qualité d'une manière simple et intuitive :

- Tests : CVF / Bronchodilatation, CV, VMM et bronchoconstriction (**plus de 40 paramètres**).
- Graphiques simultanés D/V et V/T.
- Spirométrie incitative.
- Sélection de différents diagnostics automatiques.
- Plus de 20 références internationales.
- Inclut les valeurs de référence Quanjer 2012-GLI avec LLN et Z-score.
- Inclut graphique Quanjer 2012-GLI à l'écran et sur le rapport.
- Contrôle de qualité de la spirométrie.
- Rapport de tendances pour visualiser l'évolution du patient.
- Exportation des données au format XML ou PDF.
- Gestion de différentes bases de données.
- Compatible avec Windows VISTA, 7, 8.1 et 10.



Compatible tablette Windows 10



CVF avec incitatif pour enfants



Compatible avec tous les spiromètres Sibelmed

## Interopérabilité

Le module optionnel **W20sLink** permet l'interopérabilité avec les Systèmes d'Information Hospitalière (HIS).  
Formats d'exportation : PDF, XML, DICOM, CDA/HL7.



Compatible avec  CDA de spirométrie

# DATOSPIR TOUCH · spiromètre

## Spécifications techniques

Dimensions	195 x 270 x 100 mm.
Poids (sans batterie ni accessoires)	1,25 kg.
Écran	640 x 480 23/5000 pixels et 5.7 pouces
Imprimante	Thermique et graphique 112 mm.
Batterie rechargeable	Ni-Mh 9,6V > 2000 mAh. Autonomie de 1,5h environ.
Alimentation	100 a 240V, 50 a 60Hz.
Puissance	30W
<b>Plage de mesure (BTPS)</b>	
Débit	0 to ±16 l/s
Volume	0 à 10 l
Résistance dynamique	< 1,47 hPa (1.5 cmH <sub>2</sub> O) / (l/s) a 14 l/s
<b>Exactitude de la mesure (BTPS)</b>	(le plus élevé)
Volume	3% ou 50 ml
Débit	5% ou 200 ml/s
DEP	10% ou 170 ml/s
Précision temporelle	0,50%
Résolution de volume	<10 ml
Taux d'échantillonnage	100Hz

## Tests et paramètres

**CVF / Bronchodilatation**  
**CV**  
**VMM**  
**Bronchoconstriction**

Mises à jour GRATUITES

- CVF
- VEM.5
- VEM.75
- VEMS
- VEM.5/CVF
- VEM.75/CVF
- VEMS/CVF
- DEP
- DEMM25-75%
- ...

## Capteurs



Turbine

Fleisch

À usage unique

Modèle	EASY Médecine Générale · Médecine du travail			DIAGNOSTIC Unités de fonction pulmonaire		
	Turbine Cód.07056	Fleisch Cód.07055	À usage unique Cód.07054	Turbine Cód.07059	Fleisch Cód.07058	À usage unique Cód.07057
Tests	CVF, CV, VMM, bronchodilatation			CVF, CV, VMM, bronchodilatation, bronchoconstriction		
Station météorologique	Température			Température, Pression, humidité.		
Connectivité	USB (vers PC)			Bluetooth et USB (vers PC)		
Base de données	Jusqu'à 4.000 examens			Jusqu'à 12.000 examens		
Graphiques	F/V et V/T			F/V et V/T simultanées		
En option	Interopérabilité HL7 · Oxymétrie de pouls · PIM-PEM · Sniff					

## Références adultes et pédiatriques

GLI/QUANJER · SEPAR 2013 · ERS · KNUDSON · CRAPO · ZAPLETAL · MORRIS · AUSTRIA · GUTIERREZ · CASTRO · PEREIRA 2002 · POLGAR-WENG  
HANKINSON-NHANES III · PEREZ-PADILLA · A.J. CRUZ GOLSHAN · GARCIA RIO · CANDELA · PLATINO · THAI 2000 · CASTRO PEREIRA 2007

### Accessoires standards

- 1 Embout plastique
- 1 Pince nasale
- 1 CD logiciel + mode d'emploi
- 1 Guide rapide
- 1 Câble USB

#### Modèle à usage unique:

- 1 Sachet de capteurs à usage unique (25u.)
- 1 Adaptateur étalonnage

#### Modèle Fleisch/Turbine:

- 1 Sachet d'embouts en carton (25u.)

### Accessoires en option

- 01149 Adaptateur embout pédiatrique
- 08290 Seringue d'étalonnage
- 07283 Sac de transport
- 02634 Papier thermosensible (5u.)

### Consommable

- 03169 Capteurs à usage unique (50u.)
- 01555 Embouts en carton (100u.)
- 01569 Embouts en plastique (10u.)
- 08268 Filtre antibactérien (100u.)
- 01149 Adaptateur embout pédiatrique (1u.)
- 02692 Pince nasale en plastique (5u.)

SIBEL S.A.U., Rosellón 500 bajos, 08026 BARCELONA (Spain)  
Ventas Nacionales: Tel. +34 93 436 00 08 e-mail: comercial@sibelmed.com  
International Sales: Tel.+34 93 436 00 07 e-mail: export@sibelmed.com  
Servicio Técnico: +34 93 433 54 50 e-mail: sat@sibelmed.com Fax: +34 93 436 16 11  
[www.sibelmed.com](http://www.sibelmed.com)



Sibel es miembro de HL7 España



CE0197 EN ISO 13485:2016+AC:2018 EN ISO 9001:2015

