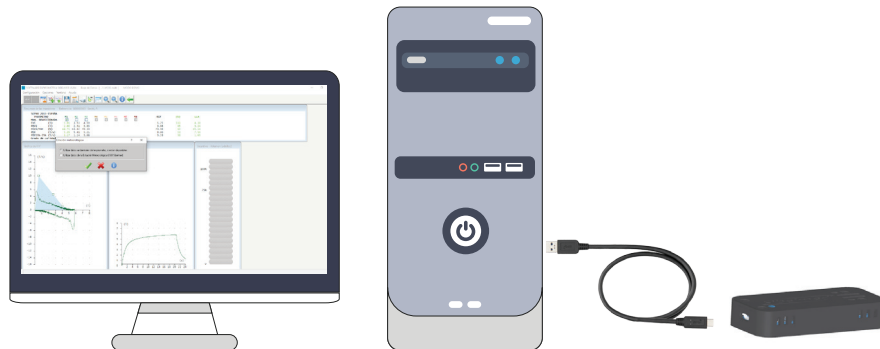




INSTRUCCIONES DE USO / INSTRUCTIONS FOR USE / INSTRUCTIONS D'UTILISATION / INSTRUCCIONS D'ÚS / INSTRUÇÕES DE UTILIZAÇÃO / ISTRUZIONI PER L'USO

Estación Meteorológica USB Sibelmed
 Sibelmed USB Weather Station
 Station météorologique USB Sibelmed
 Estació meteorològica USB Sibelmed
 Estação meteorológica USB Sibelmed
 Stazione meteorologica USB Sibelmed



SIBEL, S.A.U.
 Rosellón 500, bajos.
 08026 BARCELONA (Spain)
 T: +34 93 436 00 08
 www.sibelmed.com · comercial@sibelmed.com

511-DLO-MUM · Rev 1.00 · 2020-04

ESPECIFICACIONES TÉCNICAS / TECHNICAL SPECIFICATIONS / SPÉCIFICATIONS TECHNIQUES / ESPECIFICAÇÕES TÉCNICAS / SPECIFICHE TECNICHE



34.0 x 70.0 x 12.5 mm
 100 g

Precisión / accuracy / precision / precisió / precisão / precisione:

Temperatura / temperature / température // temperatura / temperatura: ± 0.2 °C

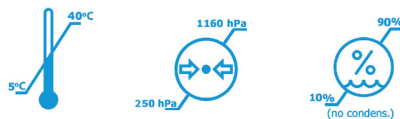
Presión / pressure / pression / pressió / pressão / pressione: $\pm 1,5$ hPa

Humedad / humidity / humidité / humitat / humidade / umidità: $\pm 2\%$

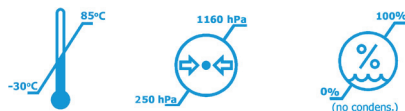
USB A – micro B

Tiempo de estabilización / stabilization time / temps de stabilisation/ temps d'establització / tempo de estabilização / tempo di stabilizzazione: 30 min

Condiciones de uso / conditions for use / conditions d'utilisation / condicions d'ús / condições de utilização / condizioni d'impiego:



Condiciones de almacenamiento y transporte / Conditions for storage and transport / conditions de stockage et de transport / condicions d'emmagatzematge i transport/ condições de armazenamento e transporte / condizioni di immagazzinamento e trasporto:



	ES	EN	FR	CA	PT	IT
	FABRICANTE (nombre y dirección del fabricante)	MANUFACTURER (name and address of the manufacturer)	FABRICANT (nom et adresse de fabricant)	FABRICANT (nom i adreça del fabricant)	FABRICANTE (nome e endereço do fabricante)	PRODUTTORE (nome e indirizzo del produttore)
	NÚMERO DE CATÁLOGO	CATALOGUE NUMBER	NUMÉRO DE CATALOGUE	NÚMERO DE CATÀLEG	NÚMERO DE CATÁLOGO	NUMERO DI CATALOGO
	MARCADO CE	CE MARKING	MARQUAGE CE	MARCATGE CE	MARCAÇÃO CE	MARCATURA CE
	NÚMERO DE SERIE	SERIAL NUMBER	NÚMERO SÉRIE	NÚMERO DE SÈRIE	NÚMERO DE SÉRIE	NUMERO DI SERIE
	DESECHO DE RESIDUOS ELÉCTRICOS Y ELECTRÓNICOS	WASTE OF ELECTRICAL AND ELECTRONIC EQUIPMENT	DÉCHETS DE RESTES ÉLECTRIQUES ET ÉLECTRONIQUES	REBUIJ DE RESIDUS ELÉCTRICS I ELECTRÒNICS	REJEIÇÃO DE RESÍDUOS ELÉCTRICOS E ELECTRÓNICOS	SMALTIMENTO DEI RIFIUTI ELETTRICI ED ELETTRONICA
	LÍMITE DE TEMPERATURA	TEMPERATURE LIMITS	LIMITES DE TEMPÉRATURE	LIMITACIÓ DE TEMPERATURA	LÍMITE DE TEMPERATURA	LÍMITE DI TEMPERATURA
	LÍMITE DE LA PRESIÓN ATMOSFÉRICA	ATMOSPHERIC PRESSURE LIMITATION	LIMITATION DE LA PRESSION ATMOSPHÉRIQUE	LIMITACIÓ DE PRESSIÓ ATMOSFÈRICA	LÍMITE DA PRESSÃO ATMOSFÉRICA	LÍMITE DI PRESSIONE ATMOSFERICA
	LÍMITE DE HUMEDAD	HUMIDITY LIMITATION	LIMITES D'HUMIDITÉ	HUMITAT PERMESA	LÍMITE DE HUMIDADE	LÍMITE DI UMIDITÀ



COPYRIGHT

Ninguna parte de esta publicación puede ser reproducida, transmitida, transcrita o almacenada en un sistema de copia de seguridad o traducida a ningún idioma o lenguaje informático de ninguna forma o por ningún medio, ya sea electrónico, mecánico, óptico, químico o manual, sin el consentimiento expreso y por escrito de **SIBEL S.A.U.**

USO PREVISTO

La estación meteorológica USB permite registrar los datos ambientales de temperatura, presión y humedad, y enviarlos por USB. Está indicada para el uso en un PC con entorno Windows y puede utilizarse con el software de espirometría W20s y los espirómetros **SIBELMED** compatibles con éste.

INSTRUCCIONES DE USO

La estación meteorológica se conecta a un puerto USB del PC por medio del cable suministrado y no necesita de una fuente de alimentación adicional. El LED azul indica que la estación meteorológica está en funcionamiento.

No es necesaria la instalación de ningún controlador en el PC.

Se recomienda mantener la estación meteorológica conectada al PC durante 30 min antes de iniciar las medidas con el software W20s.

Los datos meteorológicos se adquirirán automáticamente cada vez que realice una prueba, calibración o chequeo de calibración. (Ver esquema en el dorso)

ADVERTENCIAS

No coloque la estación meteorológica cerca de fuentes de calor y/o humedad.

No exponga el sistema a la luz solar directa.

No cubra los orificios de la carcasa.

No desconecte el cable de la estación tirando del mismo. Puede dañar la estación, reduciendo la seguridad del producto. Sujete siempre el cable por el conector.

No utilice el cable USB si está deteriorado, ya que existe riesgo de calambre.

No utilice la estación meteorológica en exteriores ni en vehículos de transporte en movimiento. Mantenga su equipo protegido de golpes y vibraciones. Puede dañarse o funcionar incorrectamente.

No intente abrir la estación meteorológica. En caso de fallo o de funcionamiento inesperado, por favor contacte con el Servicio Técnico de **SIBEL, S.A.U.** o con su distribuidor.

DESECHO

No deseche el producto y / o accesorios junto a los residuos domésticos. Entréguelo en un punto de reciclado designado según los requisitos legales de su país.

NORMAS APLICABLES

Directiva RoHS 2011/65/UE (RD 219/2013); Directiva 2014/30/UE; CISPR11; EN 61000-4-3 y EN61000-4-2 de acuerdo a los requisitos de EN 61326-1:2013; EN 61010-1:2010.

<p></p>	<p>Todos los derechos reservados</p>	<p></p>	<p>All rights reserved</p>
-----------------------------------	--------------------------------------	-----------------------------------	----------------------------

ESTACIÓ METEOROLÒGICA USB SIBELMED



COPYRIGHT

Cap part d'aquesta publicació pot ser reproduïda, transmesa, transcrita o emmagatzemada en un sistema de còpia de seguretat o traduïda a cap idioma o llenguatge informàtic de cap manera o per cap mitjà, ja sigui electrònic, mecànic, òptic, químic o manual, sense el consentiment exprés i per escrit de **SIBEL S.A.U.**

US PREVIST

L'estació meteorològica USB permet enregistrar les dades ambientals de temperatura, pressió i humitat, i enviar-les per USB. Està indicada per a l'ús amb un PC amb entorn Windows i es pot utilitzar amb el software d'espirometria W20s i els espiromètrres **SIBELMED** compatibles amb aquest.

INSTRUCCIONS D'ÚS

L'estació meteorològica es connecta a un port USB del PC per mitjà del cable subministrat i no necessita d'una font d'alimentació adicional. El LED blau indica que l'estació meteorològica està en funcionament.

No és necessària la instal·lació de cap controlador en el PC.

Es recomana mantenir l'estació meteorològica connectada al PC durant 30 min abans d'iniciar les mesures amb el software W20s.

Les dades meteorològiques s'adquiriran automàticament cada vegada que realitzi una prova, calibratge o verificació de calibratge. (Veure esquema en el dors)

ADVERTENCIES

No col·loqui l'estació meteorològica prop de fonts de calor i/o humitat.

No exposi el sistema a la llum solar directa.

No cobreixi els orificis de la carcassa.

No desconecti el cable de l'estació tirant d'aquest. Pot danyar l'estació, reduint la seguretat del producte. Subjecti sempre el cable pel connector.

No utilitzi el cable USB si està deteriorat, ja que existeix risc d'enrampada.

No utilitzi l'estació meteorològica en exteriors ni en vehicles de transport en moviment.

Mantingui el seu equip protegit de cops i vibracions. Pot danyar-se o funcionar incorrectament. No intenti obrir l'estació meteorològica. En cas de fallada o de funcionament inesperat, si us plau contacti amb el Servei Tècnic de **SIBEL, S.A.U.** o amb el seu distribuïdor.

REBUIG

No rebutgi el producte i / o accessoris junt amb els residus domèstics. Lliuri-ho en un punt de reciclatge designat segons els requisits legals del seu país.

NORMES APLICABLES

Directiva RoHS 2011/65/UE (RD 219/2013); Directiva 2014/30/UE; CISPR11; EN 61000-4-3 i EN61000-4-2 d'acord amb els requisits de EN 61326-1:2013; EN 61010-1:2010.

<p></p>	<p>Tots els drets reservats</p>	<p></p>	<p>Todos los derechos reservados</p>
-----------------------------------	---------------------------------	-----------------------------------	--------------------------------------

EN ESTATION METEOROLOGIQUE USB SIBELMED



COPYRIGHT

No part of this publication may be reproduced, transmitted, transcribed, stored in a back-up system or translated into any language or computer language in any form or by any means, electronic, mechanical, optical, chemical or manual without the express written consent from **SIBEL S.A.U.**

INTENDED USE

The USB weather station allows the acquisition of environmental temperature, pressure and humidity data and send them via USB. It is indicated for being used in conjunction with a Windows based PC and can be used with the W20s spirometry software and compatible **SIBELMED** spirometers.

INSTRUCTIONS FOR USE

Connect the weather station to a USB port of the PC via the supplied cable. No additional power supply is needed. The blue LED indicates that the weather station is running.

It is not necessary to install any driver on the PC.

It is recommended to keep the weather station connected to the PC for 30 min before starting measurements with the W20s software.

Weather data will be acquired automatically each time you perform a test, calibration or calibration check. (See scheme on the back).

WARNINGS

Do not place the weather station next to sources of heat and / or humidity.

Do not expose the system to direct sunlight.

Do not cover the holes in the housing.

Do not disconnect the cable from the station by pulling it. You can damage the station, reducing product safety. Always hold the cable by the connector.

Do not use the USB cable if it is damaged, since there is a risk of cramping.

Do not use the weather station outdoors or in moving transport vehicles.

Keep the weather station protected from shock and vibration. It may be damaged or malfunction.

Do not try to open the weather station. In case of failure or unexpected operation, please contact the **SIBEL S.A.U.** After Sales Service or your dealer.

DISPOSAL

Do not dispose the weather station and / or accessories with household waste. Deliver it in a designated collection point for recycling in accordance with the legal requirements of your country.

APPLICABLE STANDARDS

RoHS Directive 2011/65/UE (RD 219/2013); Directive 2014/30/UE; CISPR11; EN 61000-4-3 and EN61000-4-2 according to requirements of EN 61326-1:2013; EN 61010-1:2010.

<p></p>	<p>Todos los derechos reservados</p>	<p></p>	<p>All rights reserved</p>
-----------------------------------	--------------------------------------	-----------------------------------	----------------------------

ESTACÃO METEOROLÓGICA USB SIBELMED



COPYRIGHT

Nenhuma parte desta publicação pode ser reproduzida, transmitida, transcrita ou armazenada num sistema de cópia de segurança ou traduzida para qualquer idioma ou linguagem informática de qualquer forma ou por qualquer meio, seja eletrónico, mecânico, ótico, químico ou manual, sem o consentimento expreso e por escrito da **SIBEL S.A.U.**

UTILIZAÇÃO PREVISTA

A estação meteorológica USB permite que você registre os dados ambientais de temperatura, pressão e umidade, e envie-os por USB. É adequado para uso em um PC habilitado para Windows e pode ser usado com software de espirometria W20s e espirometros **SIBELMED** compatíveis com ele.

INSTRUÇÕES DE USO

A estação meteorológica está conectada a uma porta USB do PC através do cabo fornecido e não precisa de uma fonte de alimentação adicional. O LED azul indica que a estação meteorológica está funcionando.

Não é necessário instalar nenhum driver no PC.

Recomenda-se manter a estação meteorológica conectada ao PC por 30 minutos antes de iniciar medições com o software W20s.

Os dados meteorológicos serão adquiridos automaticamente sempre que você realizar um teste, calibração ou verificação de calibração. (Veja o esquema na parte de trás).

ADVERTÊNCIAS

Não coloque a estação meteorológica perto de fontes de calor e / ou umidade.

Não exponha o sistema à luz solar direta.

Não cubra os orifícios na caixa.

Não desconecte o cabo da estação puxando-o. Pode danificar a estação, reduzindo a segurança do produto. Sempre segure o cabo pelo conector.

Não use o cabo USB se estiver danificado, pois há risco de câibras.

Não use a estação meteorológica ao ar livre ou em veículos de transporte em movimento. Mantenha seu equipamento protegido de choques e vibrações. Pode estar danificado ou apresentar mau funcionamento.

Não tente abrir a estação meteorológica. Em caso de falha ou de funcionamento inesperado, contacte o Serviço Técnico da **SIBEL, S.A.U.** ou o seu distribuidor.

ELIMINAÇÃO

Não eliminar o produto e / o acessórios juntamente com resíduos domésticos. Entregar num ponto de reciclagem designado de acordo com os requisitos legais do seu país.

NORMAS APLICÁVEIS

Directiva RoHS 2011/65/UE (RD 219/2013); Directiva 2014/30/UE; CISPR11; EN 61000-4-3 e EN61000-4-2 de acordo com os requisitos de EN 61326-1:2013; EN 61010-1:2010.

<p></p>	<p>Todos os direitos reservados</p>	<p></p>	<p>Todos los derechos reservados</p>
-----------------------------------	-------------------------------------	-----------------------------------	--------------------------------------

FR STATION MÉTÉOROLOGIQUE USB SIBELMED



DROIT D'AUTEUR

Aucune partie de cette publication ne peut être reproduite, transmise, transcrite, stockée dans un système de copie ni traduite dans n'importe quelle langue ou langage informatique, sous une forme quelconque ou par quelconque moyen, électronique, mécanique, optique, chimique, manuel ou autre, sans le consentement préalable exprimé et écrit de **SIBEL S.A.U.**

UTILISATION PRÉVUE

La station météorologique USB vous permet d'enregistrer les données environnementales de température, de pression et d'humidité, et de les envoyer par USB. Il convient à une utilisation sur un PC compatible windows et peut être utilisé avec le logiciel de spirométrie W20s et les spiromètres **SIBELMED** compatibles avec lui.

MODE D'EMPLOI

La station météo est connectée à un port USB du PC via le câble fourni et ne nécessite pas d'alimentation supplémentaire. La LED bleue indique que la station météo fonctionne.

Il n'est pas nécessaire d'installer de pilote sur le PC.

Il est recommandé de garder la station météorologique connectée au PC pendant 30 minutes avant de commencer les mesures avec le logiciel W20s.

Les données météorologiques seront acquises automatiquement chaque fois que vous effectuez un test, un étalonnage ou une vérification d'étalonnage. (Voir schéma au dos).

AVERTISSEMENTS

Ne placez pas la station météo à proximité de sources de chaleur et / ou d'humidité.

N'exposez pas le système à la lumière directe du soleil.

Ne couvrez pas les trous du boîtier.

Ne débranchez pas le câble de la station en tirant dessus. Cela peut endommager la station et réduire la sécurité du produit. Tenez toujours le câble par le connecteur.

N'utilisez pas le câble USB s'il est endommagé, vous risqueriez de vous exposer à une décharge électrique.

N'utilisez pas la station météo à l'extérieur ou dans un véhicule en mouvement.

Gardez votre équipement protégé contre les chocs et les vibrations. Il peut être endommagé ou ne pas fonctionner correctement.

Ne tentez pas d'ouvrir la station météo. En cas de panne ou de fonctionnement inattendu, veuillez contacter le service technique de **SIBEL, S.A.U.** ou votre distributeur.

ÉLIMINATION

Ne jetez pas le produit et / ou les accessoires avec les ordures ménagères. Confiez-les à un point de recyclage désigné selon les réglementations de votre pays.

NORMES APLICABLES

Directive RoHS 2011/65/UE (RD 219/2013); Directive 2014/30/UE; CISPR11; EN 61000-4-3 et EN61000-4-2 selon les exigences de EN 61326-1:2013; EN 61010-1:2010.

<p></p>	<p>Tous droits réservés</p>	<p></p>	<p>All rights reserved</p>
-----------------------------------	-----------------------------	-----------------------------------	----------------------------

STAZIONE METEOROLOGICA USB SIBELMED



COPYRIGHT

Nessuna parte di questa pubblicazione può essere riprodotta, trasmessa, trascritta, memorizzata in un sistema di back-up o tradotta in un'altra lingua o linguaggio informatico in qualsiasi forma o con qualsiasi mezzo, elettronico, meccanico, ottico, chimico o manuale senza l'espesso consenso scritto di **SIBEL S.A.U.**

USO PREVISTO

La stazione meteo USB consente di registrare i dati ambientali di temperatura, pressione e umidità e inviarli tramite USB. È adatto per l'uso su un PC abilitato per Windows e può essere utilizzato con il software spirometrico W20s e spirometri **SIBELMED** compatibile con esso.

INSTRUCCIONES DE USO

Collegare la stazione meteorologica a una porta USB del PC con il cavo in dotazione. Non è necessario alcun alimentatore aggiuntivo. Il LED blu indica che la stazione meteorologica è in funzione.

Non è necessario installare alcun driver sul PC.

Si consiglia di mantenere la stazione meteorologica collegata al PC per 30 min prima di iniziare le misurazioni con il software W20s.

I dati meteorologici verranno acquisiti automaticamente ogni volta che si esegue un test, una calibrazione o un controllo di calibrazione. (Vedi schema sul retro).

AVVERTENZE

Non posizionare la stazione meteorologica vicino a fonti di calore e / o umidità.

Non esporre il sistema alla luce solare diretta.

Non coprire i fori nella custodia.

Non scollegare il cavo dalla stazione tirandolo. Si possono danneggiare la stazione, riducendo la sicurezza del prodotto. Sostenere sempre il cavo dal connettore.

Non utilizzare il cavo USB se è danneggiato, poiché esiste il rischio di crampo.

Non utilizzare la stazione meteorologica all'aperto o in veicoli da trasporto in movimento. Mantenerne la stazione meteorologica protetta da urti e vibrazioni. Potrebbe danneggiarsi e funzionare in modo non corretto.

Non tentare di aprire la stazione meteorologica. In caso di guasto o di funzionamento annesso, rivolgersi al servizio tecnico di **SIBEL, S.A.U.** o al proprio distributore.

SMALTIMENTO

Non smaltire la stazione meteorologica e / o gli accessori ai rifiuti domestici. Conferirli ad un punto di raccolta designato per il riciclaggio in conformità ai requisiti legali del propio paese.

NORME APLICABILI

Directiva RoHS 2011/65/UE (RD 219/2013); Directiva 2014/30/UE; CISPR11; EN 61000-4-3 e EN61000-4-2 secondo i requisiti di EN 61326-1:2013; EN 61010-1:2010.

<p></p>	<p>Tutti i diritti riservati</p>	<p></p>	<p>Todos los derechos reservados</p>
-----------------------------------	----------------------------------	-----------------------------------	--------------------------------------